


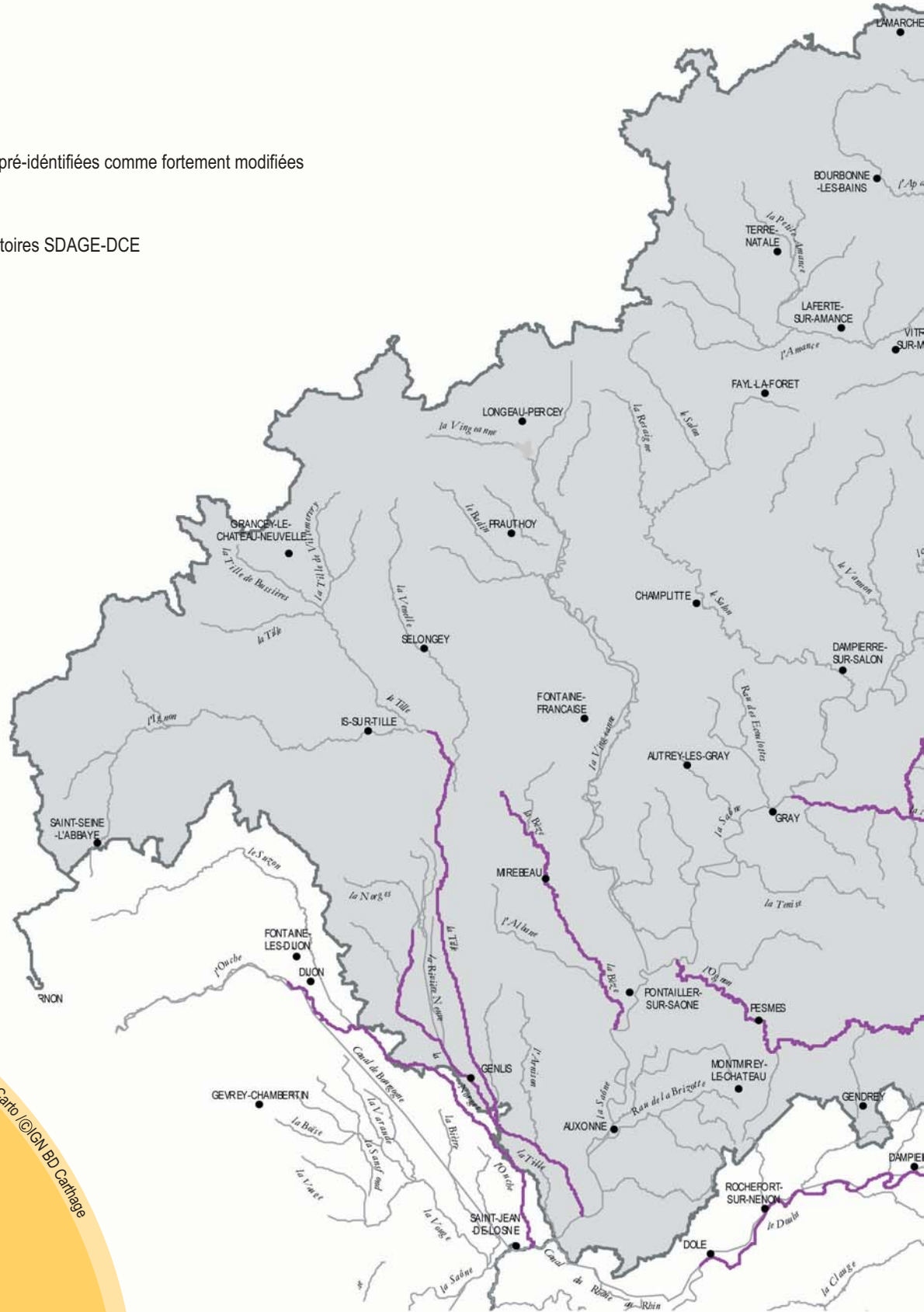


Masses d'eau superficielle pré-identifiées comme fortement modifiées

1/ Saône amont

-  Masses d'eau pré-identifiées comme fortement modifiées
-  Limite des territoires SDAGE-DCE
-  Cours d'eau



Echelle 1/500 000 e - ©IGN BD Cartho ©IGN BD Carthage

